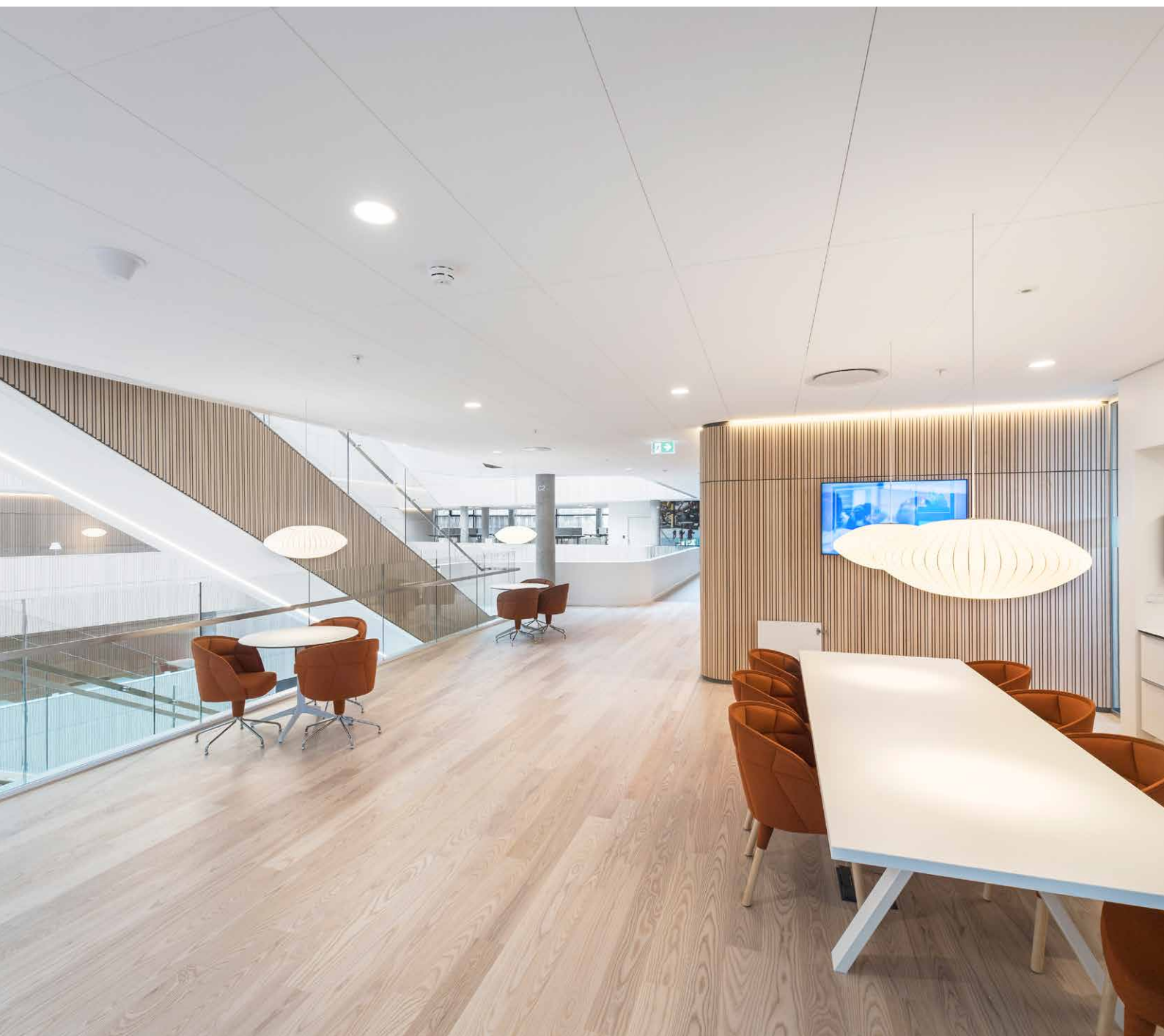


技术规格书

# Rockfon® Blanka



# Rockfon® Blanka









- Rockfon Blanka具有深哑、光滑、超白的表面，具有高反光度和光扩散，有助于节能和营造明亮舒适的室内环境
- Rockfon Blanka光滑、无方向性的表面节约了安装时间，防静电表面能够防止吸附施工现场的灰尘
- 增强耐用性的表面使 Rockfon Blanka更能抵抗污垢和日常磨损，从而延长产品使用寿命

## 产品描述

- 岩棉吊顶
- 可见面：深亚光、光滑、超白色涂层贴面
- 背面：背部贴面
- 耐用的涂漆边缘

## 应用领域

- 办公
- 医疗
- 教育
- 休闲
- 零售

| 边缘结构            | 规格尺寸 (mm)              | 近似重量 (kg/m²)           | 推荐安装系统                       | 回收利用成分  | Cradle to Cradle 认证 *   | A1-A3 生产阶段影响 (kg CO <sub>2</sub> eq/m²)* | A1-C4 全生命周期影响 (kg CO <sub>2</sub> eq/m²)* |
|-----------------|------------------------|------------------------|------------------------------|---|---|--|---|
| A15             | 600 x 600 x 20         | 2.3                    | Rockfon® System T15 A™       | 40%   |    | 2,24                                     | 2,82                                      |
|                 | 1200 x 600 x 20        |                        | Rockfon® System T15 A™       |   |   |  |   |
| A24             | 600 x 600 x 20         | 2.3                    | Rockfon® System T24 A™       | 40%   |   | 2,24                                     | 2,82                                      |
|                 | 1200 x 600 x 20        |                        | Rockfon® System T24 A™       |   |   |  |   |
|                 | 1800 x 600 x 20        | Rockfon® System T24 A™ | 40%                          |  | 2,86  | 3,6                                      |   |
| 2400 x 600 x 25 | Rockfon® System T24 A™ |                        |                              |   |   |  |   |
| B               | 600 x 600 x 20         | 3.4                    | Rockfon® System B Adhesive™  | 40%   |  | 2,34                                     | 3,38                                      |
|                 | 1200 x 600 x 20        |                        | Rockfon® System B Adhesive™  |   |   |  |   |
| D               | 600 x 600 x 20         | 3.4                    | Rockfon® System T24 A™       | 40%   |  | 2,34                                     | 3,38                                      |
|                 | 1200 x 600 x 20        |                        | Rockfon® System T24 A™       |   |   |  |   |
| E15             | 600 x 600 x 20         | 2.8                    | Rockfon® System T15 E™       | 40%   |  | 3,07                                     | 3,86                                      |
|                 | 1200 x 600 x 20        |                        | Rockfon® System Ultraline E™ |   |   |  |   |
|                 | 1800 x 600 x 20        |                        | Rockfon® System T15 E™       |   |   |  |   |
|                 |                        |                        | Rockfon® System Ultraline E™ |   |   |  |   |
| E24             | 600 x 600 x 20         | 2.8                    | Rockfon® System T24 E™       | 40%   |  | 3,07                                     | 3,86                                      |
|                 | 1200 x 600 x 20        |                        | Rockfon® System T24 E™       |   |   |  |   |
| X               | 600 x 600 x 22         | 3.7                    | Rockfon® System T24 X™       | 40%   |  | 2,83                                     | 4   |
|                 | 1200 x 600 x 22        |                        | Rockfon® System T24 X™       |   |   |  |   |
|                 | 1800 x 600 x 22        |                        | Rockfon® System T24 X™       |   |   |  |   |

其他尺寸可根据要求提供。请联系Rockfon。

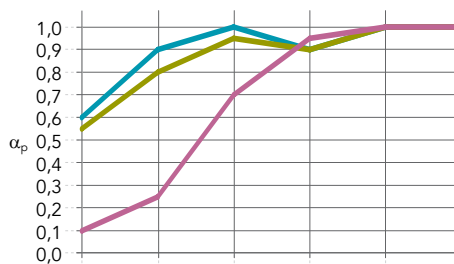
为了全面了解产品的环境影响，请参阅我们在 [rockfon.link/cn-epd](http://rockfon.link/cn-epd) [特定的市场]提供的环境产品声明（EPD）。由于计算方法和情景假设的差异，生产商之间的环境影响值通常无法直接比较。



## 产品性能



吸音  
 $\alpha_w$ : 高达 1.00 (A级)



边缘/厚度 (mm) /  
悬吊高度 (含板厚-mm)

|                     | 125 Hz | 250 Hz | 500 Hz | 1000 Hz | 2000 Hz | 4000 Hz | $\alpha_w$ | 吸音等级 | NRC  |
|---------------------|--------|--------|--------|---------|---------|---------|------------|------|------|
| A, E: 20-25 / 200   | 0,60   | 0,90   | 1,00   | 0,90    | 1,00    | 1,00    | 1,00       | A    | 1,00 |
| 其他边缘结构: 20-22 / 200 | 0,55   | 0,80   | 0,95   | 0,90    | 1,00    | 1,00    | 0,95       | A    | 0,95 |
| 其他边缘结构: 20 / 20     | 0,10   | 0,25   | 0,70   | 0,95    | 1,00    | 1,00    | 0,55       | D    | 0,70 |



防火等级  
A1



反光度及光漫射  
87%反光度  
> 99%光扩散



防潮防下陷  
耐高达100%相对湿度。在高湿度条件下，无明显下抛现象。  
C/ON



清洁  
- 真空吸尘器  
- 湿布



卫生  
岩棉不含有机质，因此不会支持有害微生物的滋生



表面耐久性  
耐久性和防尘性能增强  
耐湿擦洗性能: 4级  
耐湿擦洗性能根据 EN ISO 11998:2006 标准进行测试, 并按照 EN 12720:2009+A1:2013 等级从 1 到 5 进行分级, 5 代表最高级别。



外观  
超白表面  
L值: 94.5  
产品的白度 (L值) 按 ISO 7724 标准进行测试, 按照 1 (黑) 到 100 (白) 进行评分。

高哑光表面, 强侧光条件下也表现优异  
光泽度: 当 85° 光线角度时, 达 0.8 个光泽单位  
产品光泽度根据 ISO 2813 标准进行测试。



可回收的  
完全可回收岩棉



室内环境  
Rockfon 吊顶产品被归类为 E1 等级符合 EN 13964 (EN 717-1)。Rockfon 吊顶产品的挥发性有机化合物释放量非常低。选择 Rockfon 产品可以达到以下室内空气排放的性能水平和标识:



健康材料  
Rockfon 产品中使用的材料都经过 REACH (欧洲化学品法规) 限制物质清单的筛选, 并且不含有极高关注物质 (SVHC)。Rockfon 岩棉纤维符合安全纤维欧盟法规, 并持有 EUCEB 认证。

09 2024 | 所提及的所有颜色代码均基于NCS——自然颜色系统®，产权所有及使用许可证源于NCS Colour AB，斯德哥尔摩2010或RAL颜色标准。  
产品范围及技术更新恕不另行通知。Rockfon对印刷错误概不负责。

# Sounds Beautiful

