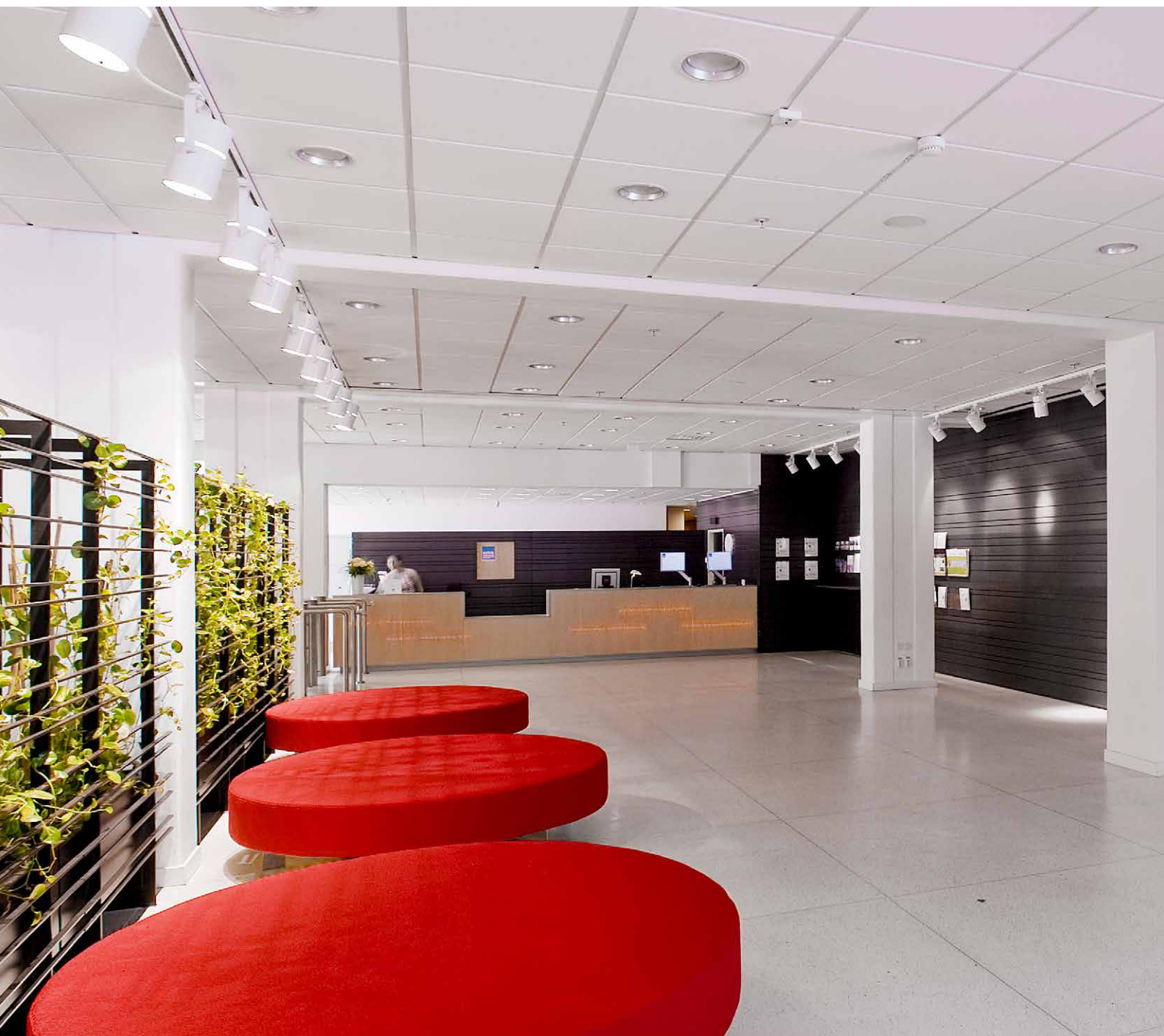


技术规格书

Rockfon® Koral



Rockfon® Koral

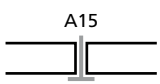

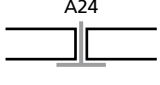

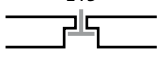
- 赏心悦目的白色细致表面
- 卓越的吸音性能/A级，最高防火等级A1级
- 多种板边形式，半暗架式和明架式可供选择
- 表面使用湿布或真空吸尘器即可实现轻松清洁

产品描述

- 岩棉板
- 可视面：细致白色涂层贴面
- 背面：背贴面
- 板边涂漆

应用领域

- 办公
- 医疗
- 教育
- 休闲
- 零售

边缘结构	规格尺寸 (mm)	近似重量 (kg/m²)	推荐安装系统	回收利用成分	Cradle to Cradle 认证 *	A1-A3 生产阶段影响 (kg CO ₂ eq/m²)*	A1-C4 全生命周期影响 (kg CO ₂ eq/m²)*
	600 x 600 x 15	2.0	Rockfon® System T15 A™	39%		2, 24	2, 73
	1200 x 600 x 15		Rockfon® System T15 A™				
	600 x 600 x 20	2.3	Rockfon® System T15 A™	39%		2, 55	3, 19
	1200 x 600 x 20		Rockfon® System T15 A™				
	600 x 600 x 15	2.0	Rockfon® System T24 A™	39%		2, 24	2, 73
	1200 x 600 x 15		Rockfon® System T24 A™				
	600 x 600 x 20	2.3	Rockfon® System T24 A™	39%		2, 55	3, 19
	1200 x 600 x 20		Rockfon® System T24 A™				
	600 x 600 x 15	2.2	Rockfon® System T15 E™	39%		2, 19	2, 82
	1200 x 600 x 15		Rockfon® System Ultraline E™				
	600 x 600 x 20		Rockfon® System T15 E™	39%		2, 62	3, 44
	600 x 600 x 20		Rockfon® System Ultraline E™				
	600 x 600 x 15	2.2	Rockfon® System T24 E™	39%		2, 19	2, 82
	1200 x 600 x 15		Rockfon® System T24 E™				
	600 x 600 x 20		Rockfon® System T24 E™	39%		2, 62	3, 44
	600 x 600 x 20						

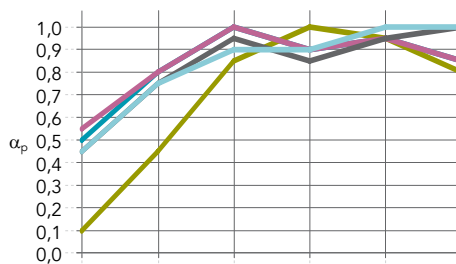
为了全面了解产品的环境影响，请参阅我们在 rockfon.link/cn-epd。[特定的市场]提供的环境产品声明（EPD）。由于计算方法和情景假设的差异，生产商之间的环境影响值通常无法直接比较。



产品性能



吸音
 α_w : 高达 0.95 (A级)



边缘/厚度 (mm) /
悬吊高度 (含板厚-mm)

	125 Hz	250 Hz	500 Hz	1000 Hz	2000 Hz	4000 Hz	α_w	吸音等级	NRC
A: 15 / 200	0,50	0,80	1,00	0,90	0,95	0,85	0,95	A	0,90
A: 15 / 50	0,10	0,45	0,85	1,00	0,95	0,80	0,75	C	0,80
A: 20 / 200	0,55	0,80	1,00	0,90	0,95	0,85	0,95	A	0,90
E: 15 / 200	0,45	0,75	0,95	0,85	0,95	1,00	0,95	A	0,90
E: 20 / 200	0,45	0,75	0,90	0,90	1,00	1,00	0,95	A	0,90



防火等级
A1



反光度
86%



防潮防下陷
耐高达100%相对湿度。在高湿度条件下，无明显下抛现象。
C/ON



清洁
- 真空吸尘器
- 湿布



卫生
岩棉不含有机质，因此不会支持有害微生物的滋生



可回收的
完全可回收岩棉



室内环境
Rockfon吊顶产品被归类为E1等级符合 EN 13964 (EN 717-1)。Rockfon吊顶产品的挥发性有机化合物释放量非常低。选择Rockfon产品可以达到以下室内空气排放的性能水平和标识:



健康材料
Rockfon产品中使用的材料都经过REACH (欧洲化学品法规) 限制物质清单的筛选，并且不含有极高关注度物质 (SVHC)。Rockfon岩棉纤维符合安全纤维欧盟法规，并持有EUCEB认证。

09 2024 | 所提及的所有颜色代码均基于NCS——自然颜色系统®，产权所有及使用许可证源于NCS Colour AB，斯德哥尔摩2010或RAL颜色标准。
产品范围及技术更新恕不另行通知。Rockfon对印刷错误概不负责。

Sounds Beautiful

